



**Министерство
экологии и природных ресурсов
Нижегородской области**

П Р И К А З

07.11.2019

№ 319-535/19П/од

г. Нижний Новгород

**Об установлении
зоны санитарной охраны
водозабора Муниципального унитарного
предприятия «Лесогорск ЖКХ»
в р.п. Лесогорск Шатковского района
Нижегородской области**

В соответствии с Федеральным законом от 30 марта 1999 г. № 52-ФЗ «О санитарно-эпидемиологическом благополучии населения», руководствуясь Положением о министерстве экологии и природных ресурсов Нижегородской области, утвержденным постановлением Правительства Нижегородской области от 31 декабря 2010 г. № 965, на основании санитарно - эпидемиологического заключения Управления Роспотребнадзора по Нижегородской области от 25 сентября 2019 г. № 52.НЦ.04.000.Т.001027.09.19 о соответствии проекта зоны санитарной охраны водозабора Муниципального унитарного предприятия «Лесогорск ЖКХ» в р.п. Лесогорск Шатковского района Нижегородской области государственным санитарно-эпидемиологическим правилам и нормативам

п р и к а з ы в а ю:

1. Установить границы зоны санитарной охраны водозабора Муниципального унитарного предприятия «Лесогорск ЖКХ» в р.п. Лесогорск Шатковского района Нижегородской области согласно приложению к настоящему приказу.

2. Ограничения использования земельных участков в границах зоны санитарной охраны водозабора Муниципального унитарного предприятия «Лесогорск ЖКХ» в р.п. Лесогорск Шатковского района Нижегородской области установлены частью 1 статьи 43 и пунктом 1 части 3 статьи 44 Водного кодекса Российской Федерации, подпунктом 14 пункта 5 статьи 27 Земельного кодекса Российской Федерации.

Мероприятия и режим хозяйственного использования территорий в границах зоны санитарной охраны водозабора Муниципального унитарного предприятия «Лесогорск ЖКХ» в р.п. Лесогорск Шатковского района Нижегородской области определены пунктом 3.2 СанПиН 2.1.4.1110-02 «Зоны санитарной охраны источников водоснабжения и водопроводов питьевого назначения».

3. Во исполнение Федерального закона от 13 июля 2015 г. № 218-ФЗ «О государственной регистрации недвижимости» представить в федеральный орган исполнительной власти, уполномоченный Правительством Российской Федерации на осуществление государственного кадастрового учета, государственной регистрации прав, ведение Единого государственного реестра недвижимости и предоставление сведений, содержащихся в Едином государственном реестре недвижимости, документы о зоне санитарной охраны водозабора Муниципального унитарного предприятия «Лесогорск ЖКХ» в р.п. Лесогорск Шатковского района Нижегородской области.

4. Контроль за исполнением настоящего приказа возложить на первого заместителя министра Н.Н.Мочалину.

Министр

Подлинник электронного документа, подписанного ЭП,
хранится в системе электронного документооборота
Правительства Нижегородской области

СВЕДЕНИЯ О СЕРТИФИКАТЕ ЭП

Сертификат: 56C22CE36F66DEBF46A4BBD43D7715035C176259
Кому выдан: Егоров Денис Борисович
Действителен: с 14.01.2019 до 27.12.2019

Д.Б.Егоров

ПРИЛОЖЕНИЕ

к приказу министерства экологии
и природных ресурсов
Нижегородской области
от 07.11.2019 № 319-535/19П/од

Границы зоны санитарной охраны водозабора Муниципального унитарного предприятия «Лесогорск ЖКХ» в р.п. Лесогорск Шатковского района Нижегородской области

Зона санитарной охраны (далее - ЗСО) организуется для водозабора Муниципального унитарного предприятия (далее - МУП) «Лесогорск ЖКХ» в р.п. Лесогорск Шатковского района Нижегородской области. Водозабор состоит из трех скважин №№ 1-3.

ЗСО организуются в составе трех поясов: первый пояс (строгого режима) включает территорию расположения скважин, второй и третий пояса (пояса ограничений) включают территории, предназначенные для предупреждения микробного и химического загрязнения воды в водоносном пласте.

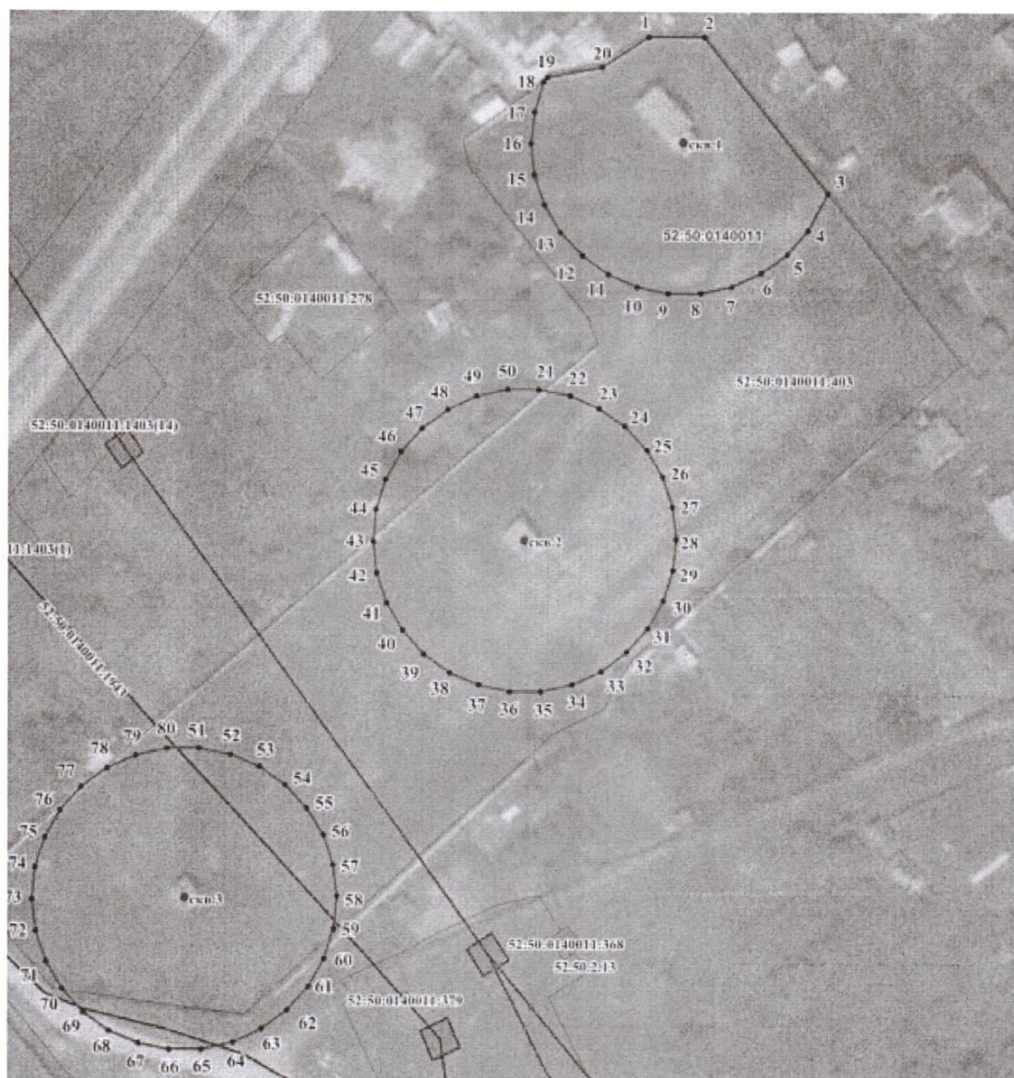
Подземные воды отнесены к защищенным от поверхностного загрязнения.

1. Границы первых поясов ЗСО скважин №№ 1-3 водозабора МУП «Лесогорск ЖКХ».

Размер первого пояса ЗСО скважины № 1 сокращен относительно нормативного (30,0 м) в северо-западном направлении до 20,0 м, в северо-восточном - до 16,0 м.

Первые пояса ЗСО скважин № 2 и № 3 имеют в плане форму окружности радиусом 30,0 м.

Границы первых поясов ЗСО скважин №№ 1-3 водозабора
МУП «Лесогорск ЖКХ» в р.п. Лесогорск Шатковского района
Нижегородской области



Координаты характерных точек границ первых поясов ЗСО
скважин №№ 1-3 водозабора МУП «Лесогорск ЖКХ» в р.п. Лесогорск
Шатковского района Нижегородской области

Обозначение характерных точек границ	Координаты (система координат ГСК-52)	
	X	Y
1	2	3
Скважина № 1		
1	394126,36	2211324,08
2	394126,21	2211335,06
3	394095,22	2211358,97
4	394087,86	2211355,05
5	394083,20	2211350,85
6	394079,52	2211345,78
7	394076,97	2211340,05
8	394075,66	2211333,91
9	394075,66	2211327,64

Обозначение характерных точек границ	Координаты (система координат ГСК-52)	
	Х	у
1	2	3
10	394076,97	2211321,51
11	394079,52	2211315,78
12	394083,20	2211310,70
13	394087,86	2211306,51
14	394093,29	2211303,37
15	394099,26	2211301,43
16	394105,50	2211300,78
17	394111,73	2211301,43
18	394117,70	2211303,37
19	394118,52	2211304,14
20	394120,52	2211314,88
1	394126,36	2211324,08
Скважина № 2		
21	394056,97	2211302,08
22	394055,67	2211308,21
23	394053,12	2211313,94
24	394049,43	2211319,02
25	394044,77	2211323,21
26	394039,34	2211326,35
27	394033,38	2211328,29
28	394027,14	2211328,94
29	394020,90	2211328,29
30	394014,94	2211326,35
31	394009,51	2211323,21
32	394004,84	2211319,02
33	394001,16	2211313,94
34	393998,61	2211308,21
35	393997,30	2211302,08
36	393997,30	2211295,81
37	393998,61	2211289,67
38	394001,16	2211283,94
39	394004,84	2211278,87
40	394009,51	2211274,67
41	394014,94	2211271,54
42	394020,90	2211269,60
43	394027,14	2211268,94
44	394033,38	2211269,60
45	394039,34	2211271,54
46	394044,77	2211274,67
47	394049,43	2211278,87
48	394053,12	2211283,94
49	394055,67	2211289,67
50	394056,97	2211295,81
21	394056,97	2211302,08
Скважина № 3		
51	393986,61	2211234,39
52	393985,30	2211240,52
53	393982,75	2211246,25
54	393979,07	2211251,33
55	393974,41	2211255,52
56	393968,97	2211258,66
57	393963,01	2211260,60
58	393956,77	2211261,25
59	393950,53	2211260,60

Обозначение характерных точек границ	Координаты (система координат ГСК-52)	
	Х	У
1	2	3
60	393944,57	2211258,66
61	393939,14	2211255,52
62	393934,48	2211251,33
63	393930,79	2211246,25
64	393928,24	2211240,52
65	393926,94	2211234,39
66	393926,94	2211228,12
67	393928,24	2211221,98
68	393930,79	2211216,25
69	393934,48	2211211,18
70	393939,14	2211206,98
71	393944,57	2211203,85
72	393950,53	2211201,91
73	393956,77	2211201,25
74	393963,01	2211201,91
75	393968,97	2211203,85
76	393974,41	2211206,98
77	393979,07	2211211,18
78	393982,75	2211216,25
79	393985,30	2211221,98
80	393986,61	2211228,12
51	393986,61	2211234,39

2. Границы второго и третьего поясов ЗСО принимаются в соответствии с гидродинамическими расчетами и пунктом 2.2.2 СанПиН 2.1.4.1110-02.

2.1. Граница второго пояса ЗСО скважин №№ 1-3 устанавливается единой, по внешним дугам пересекающихся окружностей:

- для скважины № 1 - радиусом 87,0 м;
- для скважины № 2 - радиусом 64,0 м;
- для скважины № 3 - радиусом 65,0 м.

Граница территории второго пояса ЗСО скважин №№ 1-3 водозабора
МУП «Лесогорск ЖКХ» в р.п. Лесогорск Шатковского района
Нижегородской области



Координаты характерных точек границ второго пояса ЗСО
скважин №№ 1-3 водозабора МУП «Лесогорск ЖКХ» в р.п. Лесогорск
Шатковского района Нижегородской области

Обозначение характерных точек границ	Координаты (система координат ГСК-52)		Обозначение характерных точек границ	Координаты (система координат ГСК-52)	
	х	у		х	у
1	2	3	1	2	3
1	394192,02	2211321,68	32	393892,13	2211224,46
2	394192,02	2211339,87	33	393894,95	2211211,17
3	394188,24	2211357,66	34	393900,48	2211198,75
4	394180,84	2211374,28	35	393908,47	2211187,76
5	394170,15	2211388,99	36	393918,57	2211178,67
6	394156,63	2211401,16	37	393930,33	2211171,87
7	394140,88	2211410,26	38	393943,26	2211167,67
8	394123,59	2211415,88	39	393956,77	2211166,25
9	394105,50	2211417,78	40	393970,29	2211167,67
10	394087,41	2211415,88	41	393983,21	2211171,87
11	394070,11	2211410,26	42	393994,98	2211178,67
12	394054,36	2211401,16	43	394005,08	2211187,76
13	394040,84	2211388,99	44	394013,06	2211198,75

Обозначение характерных точек границ	Координаты (система координат ГСК-52)		Обозначение характерных точек границ	Координаты (система координат ГСК-52)	
	х	у		х	у
1	2	3	1	2	3
14	394030,15	2211374,28	45	394018,59	2211211,17
15	394025,01	2211362,72	46	394021,42	2211224,46
16	394013,83	2211361,54	47	394021,42	2211235,54
17	394001,11	2211357,41	48	394027,14	2211234,94
18	393989,52	2211350,72	49	394040,44	2211236,34
19	393979,58	2211341,77	50	394053,17	2211240,47
20	393971,71	2211330,94	51	394064,76	2211247,16
21	393966,27	2211318,72	52	394069,65	2211251,57
22	393963,49	2211305,63	53	394070,11	2211251,30
23	393963,49	2211295,54	54	394087,41	2211245,68
24	393956,77	2211296,25	55	394105,50	2211243,78
25	393943,26	2211294,83	56	394123,59	2211245,68
26	393930,33	2211290,63	57	394140,88	2211251,30
27	393918,57	2211283,84	58	394156,63	2211260,39
28	393908,47	2211274,74	59	394170,15	2211272,56
29	393900,48	2211263,75	60	394180,84	2211287,28
30	393894,95	2211251,34	61	394188,24	2211303,89
31	393892,13	2211238,05	1	394192,02	2211321,68

2.2. Граница третьего пояса ЗСО №№ 1-3 устанавливается единой, по внешним дугам пересекающихся окружностей:

- для скважины № 1 - радиусом 588,0 м;
- для скважины № 2 - радиусом 437,0 м;
- для скважины № 3 - радиусом 445,0 м.

Граница третьего пояса ЗСО скважин №№ 1-3 водозабора
МУП «Лесогорск ЖКХ» в р.п. Лесогорск Шатковского района
Нижегородской области



Координаты характерных точек границы третьего пояса ЗСО
скважин №№ 1-3 водозабора МУП «Лесогорск ЖКХ» в р.п. Лесогорск
Шатковского района Нижегородской области

Обозначение характерных точек границ	Координаты (система координат ГСК-52)	
	Х	У
1	2	3
1	394690,28	2211392,24
2	394664,72	2211512,48
3	394614,72	2211624,78
4	394542,47	2211724,23
5	394451,11	2211806,48
6	394344,66	2211867,94
7	394227,75	2211905,93
8	394105,50	2211918,78
9	393983,24	2211905,93
10	393866,34	2211867,94
11	393759,88	2211806,48
12	393668,53	2211724,23
13	393596,27	2211624,78
14	393546,28	2211512,48
15	393520,72	2211392,24
16	393520,72	2211308,39
17	393514,21	2211277,77
18	393514,21	2211184,74
19	393533,55	2211093,74
20	393571,39	2211008,75
21	393626,07	2210933,49
22	393695,21	2210871,24
23	393775,77	2210824,72
24	393859,66	2210797,47
25	393866,34	2210793,61
26	393983,24	2210755,63
27	394105,50	2210742,78
28	394227,75	2210755,63
29	394344,66	2210793,61
30	394451,11	2210855,08
31	394542,47	2210937,33
32	394614,72	2211036,78
33	394664,72	2211149,08
34	394690,28	2211269,31
1	394690,28	2211392,24